

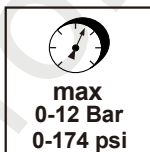
# KRAFTWERK®

FAVORITE TOOLS SINCE 1979

## NÁVOD K POUŽITÍ

### Pneuhustič analogový PROFI

Art. 31003



1. Sejměte zátku ventilu pneumatiky.
2. Nasadte koncovku měřiče na ventil pneumatiky.
3. Stisknutím rukojeti nafouknete, stisknutím rukojeti do poloviny vyfouknete.
4. Max. tlak 12 bar / 174 si. Rozsah měření 0-12 Bar / 174 psi. Přesnost 0,1 bar / 2 psi.
5. Aby nedošlo k úrazu, nemiřte proudem vzduchu na žádnou osobu.

#### Prohlášení o shodě (CE)

<b>KRAFTWERK Europe AG</b> Mettlenbachstrasse 23 CH-8617 Mönchaltorf/Switzerland Tel. +41-44 949 40 50	<b>KRAFTWERK Sàrl.</b> 25, rue du Stade F - 67870 Bischoffsheim Tel. +33-388 46 64 50
---	--

prohlašuje na vlastní odpovědnost, že následující produkt je ve shodě s požadavky směrnice o tlakových zařízeních (PED) 97/23 / ES.