

KRAFTWERK®

FAVORITE TOOLS SINCE 1979

NÁVOD K POUŽITÍ

Souprava vnitřních spojovacích tyčí řízení 4ks

CZ



Art. 30215



Sada nástrojů umožňuje rychlé a snadné vyjmutí a výměnu vnitřního kulového kloubu řízení, aniž byste museli demontovat hřeben řízení z přepážky.



NO.1
Velikost hlavy pohonu:
Ø30-35 mm

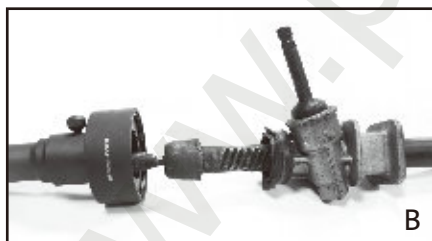
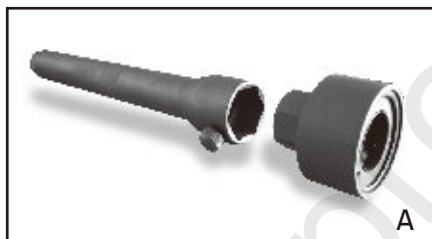
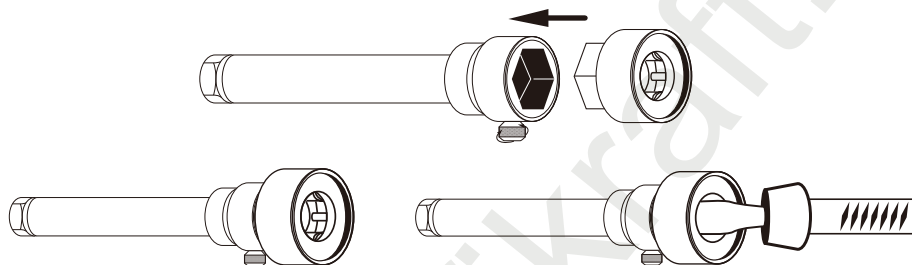


NO.2
Velikost hlavy pohonu:
Ø35-40 mm



NO.3
Velikost hlavy pohonu:
Ø40-45 mm

Připevněte vhodný nástroj pomocí speciální objímky a uvolněte kulový kloub řízení a současně uzamkněte stojan pomocí vybraného nástroje. Po demontáži kulového kloubu je nyní možné vyměnit těsnící kroužek v objímce.



ZÁRUKA

Neneseme odpovědnost za jakékoli škody způsobené nesprávným použitím nebo použitím, které není v souladu s bezpečnostními normami popsány v tomto dokumentu.

V PŘÍPADĚ DOTAZŮ...

Požádejte svého prodejce nebo specializovaného prodejce o adresu na naše servisní oddělení.

OD DATA ZAKOUPENÍ ZÁRUKA
2 ROKY
NA VÝROBNÍ A MATERIÁLOVÉ VADY